



TEXXIS

Краткое руководство
по эксплуатации –
коммутаторы
TEXXIS-SWT

ОГЛАВЛЕНИЕ

01. Внешний вид	3
02. Описание индикации	4
03. Монтаж и подключение	5
04. Управление	6
05. Рекомендации по соблюдению мер безопасности	8

ВНЕШНИЙ ВИД



Разъем питания, кнопка выключения питания

Точка заземления

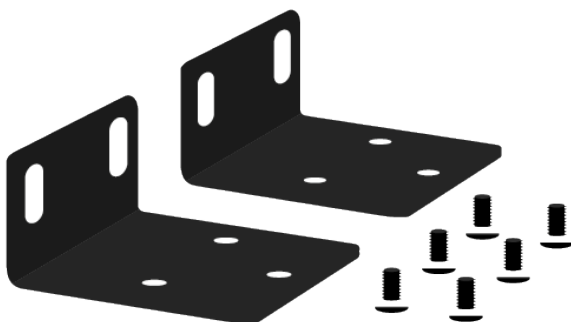


Индикаторы
Консольный порт

Downlink (PoE) порты

Uplink (SFP/Combo) порты

Кнопка сброса

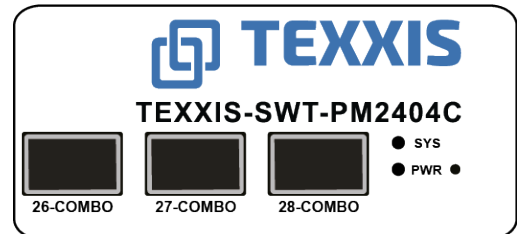
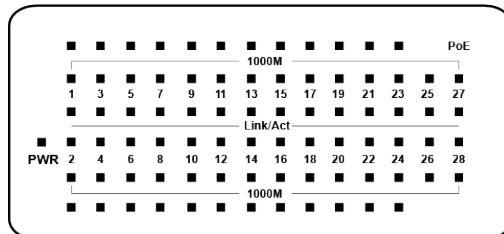


Комплект для монтажа коммутатора в 19" стойку



Кабель питания

ОПИСАНИЕ ИНДИКАЦИИ



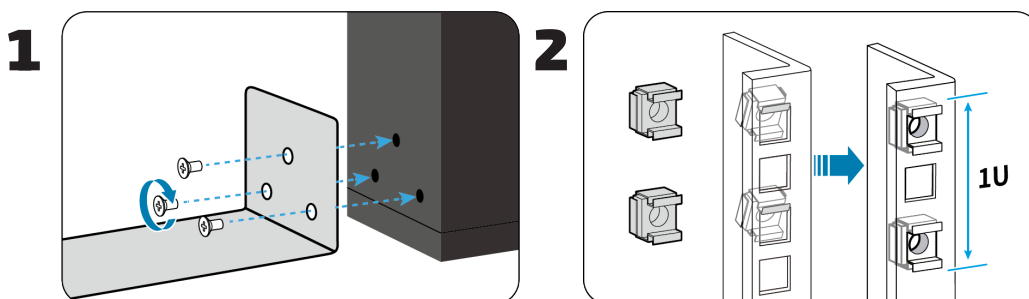
Индикатор	Статус	Описание
Индикатор питания: PWR	Горит	Питание подается
	Не горит	Нет питания
Индикатор линка/активности: LINK/ACT	Горит/мигает	Установлено соединение/ соответствующий порт передает данные
	Не горит	Соединение не установлено
Индикатор скорости порта: 1000M	Горит	Установлено соединение на скорости 1 Гбит/с на соответствующем порту
	Не горит	Соединение не установлено
Индикатор PoE: PoE	Горит	К соответствующему порту подключено PoE устройство. Питание PoE подается
	Не горит	Подключено устройста без питания по PoE.
Системный индикатор: SYS	Мигает с частотой 1 раз в секунду	Система работает корректно
	Не мигает	Система повреждена

МОНТАЖ И ПОДКЛЮЧЕНИЕ

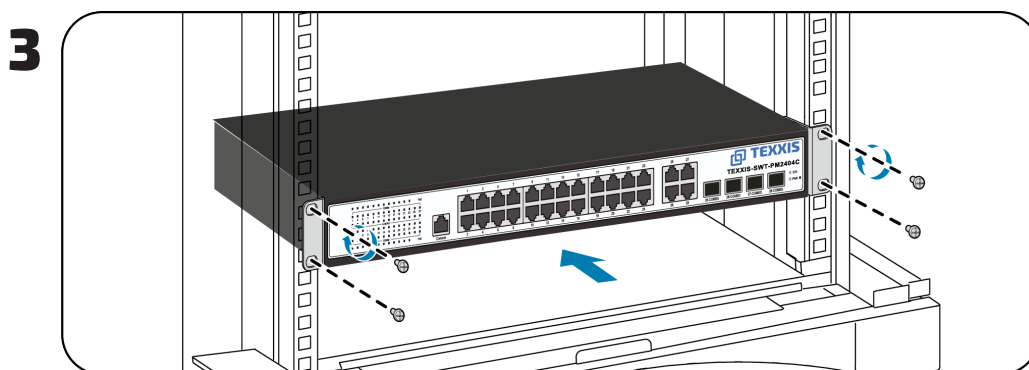
3.1 УСТАНОВКА КОММУТАТОРА В 19" СТОЙКУ

Установите на коммутатор комплект для монтажа в 19" стойку

Установите клетевые гайки в 19" стойку



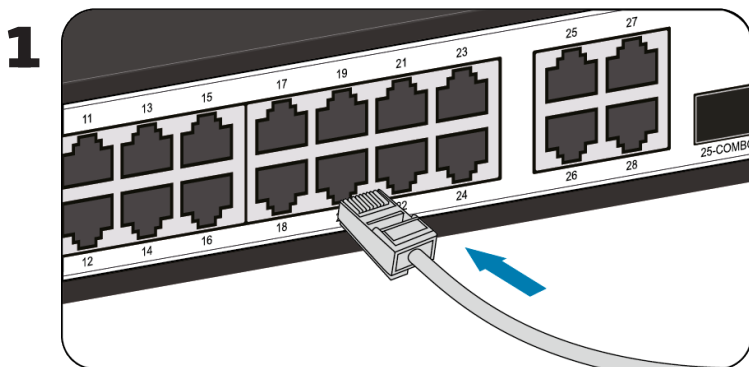
Установите и закрепите коммутатор в 19" стойку



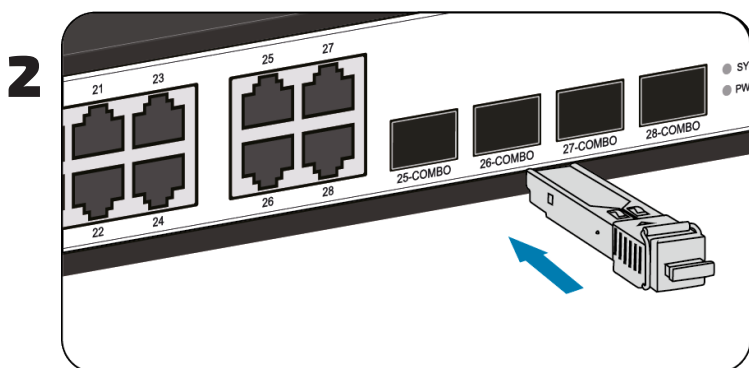
3.2 ПОРЯДОК ПОДАЧИ ЭЛЕКТРОПИТАНИЯ НА КОММУТАТОР

1. Подключите коммутатор к шине заземления внутри 19" шкафа/стойки;
2. Подключите комплектный шнур питания в соответствующий разъем на коммутаторе;
3. Подключите вилку шнура питания к розетке сети переменного тока AC 230V;
4. Переведите переключатель питания в положение ON.

3.3 ПОДКЛЮЧЕНИЕ РАЗЪЕМОВ



При подключении RJ45 разъемов и SFP модулей обратите внимание на их правильное положение.



УПРАВЛЕНИЕ

04

4.1 ПОДКЛЮЧЕНИЕ К КОММУТАТОРУ ЧЕРЕЗ КОНСОЛЬНЫЙ ПОРТ

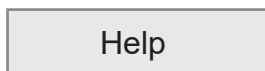
Параметр	Значение
Скорость передачи данных (Baud Rate)	38400
Биты данных (Data bits)	8
Четность (Parity)	нет
Стоп биты (Stop bits)	1
Управление потоком (flow control)	нет
Имя пользователя	admin
Пароль	admin

4.2 ПОДКЛЮЧЕНИЕ К КОММУТАТОРУ ЧЕРЕЗ ETHERNET ПОРТ

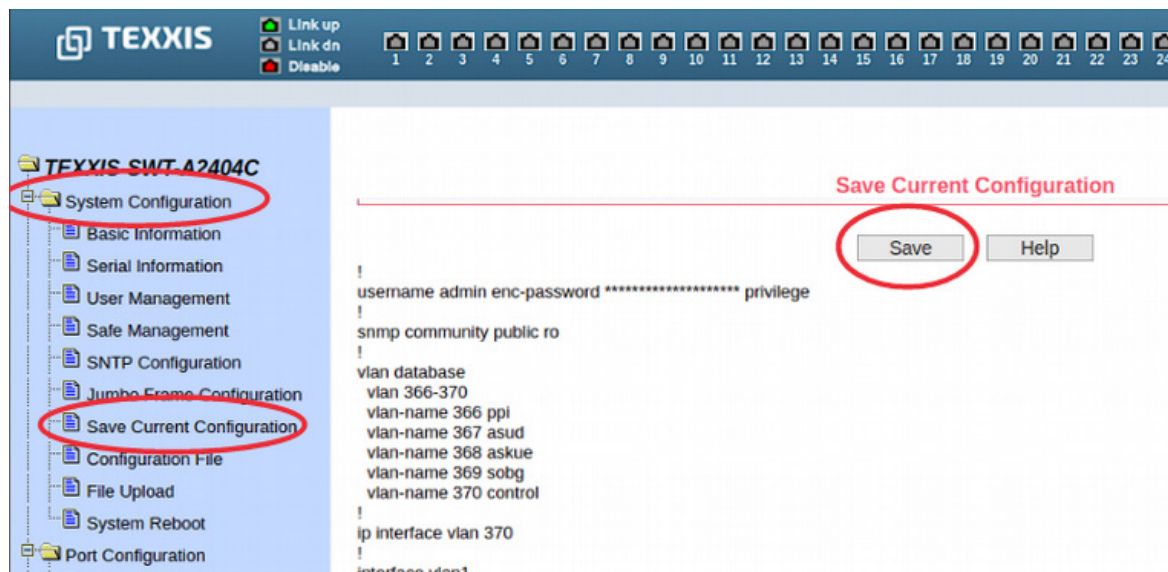
Параметр	Значение
IP-адрес	192.168.0.1
WEB порт	80
Telnet порт	23
SSH порт	22
Имя пользователя	admin
Пароль	admin

4.3 БАЗОВЫЕ СОВЕТЫ ПО НАСТРОЙКЕ

- Справку по меню в WEB-интерфейсе можно получить нажав кнопку «Help»
- В командной строке справку можно получить введя оператор - знак вопроса «?»



- После изменения настроек не забудьте сохранить конфигурацию



В командной строке:
Из привилегированного режима (Switch>enable)

Switch#write

Либо

Switch#copy running-config startup-config

РЕКОМЕНДАЦИИ ПО СОБЛЮДЕНИЮ МЕР БЕЗОПАСНОСТИ

Меры безопасности при установке и эксплуатации должны соответствовать требованиям «Правил технической эксплуатации электроустановок потребителей» и «Правил техники безопасности при эксплуатации электроустановок потребителей».



Не устанавливайте устройство в местах, температурный режим которых не совпадает с информацией, указанной в паспорте к устройству.



Запрещается установка и эксплуатация устройства в местах хранения и использования горючих и взрывоопасных материалов.



Не допускайте попадания жидкостей внутрь корпуса устройства – это может вызвать короткое замыкание электрических цепей и пожар. При попадании влаги внутрь, немедленно отключите подачу питания и отсоедините все провода (сетевые и коммутационные) от устройства.



Предохраняйте устройство от повреждения во время транспортировки, хранения или монтажа.



При появлении странных запахов, задымления или необычных звуков от устройства, немедленно прекратите его использование, отключите подачу питания, отсоедините все кабели и обратитесь к вашему поставщику оборудования. Эксплуатация изделия в таком состоянии может привести к пожару или к поражению электрическим током.



При возникновении любых неисправностей незамедлительно обратитесь в авторизованный сервисный центр или свяжитесь с технической поддержкой.



Не пытайтесь произвести ремонт самостоятельно. Устройство не имеет частей, которые могут быть отремонтированы пользователем. Продавец не несет ответственности за проблемы, возникшие в результате внесения изменений в конструкцию изделия или в результате попыток самостоятельно выполнить ремонт изделия.